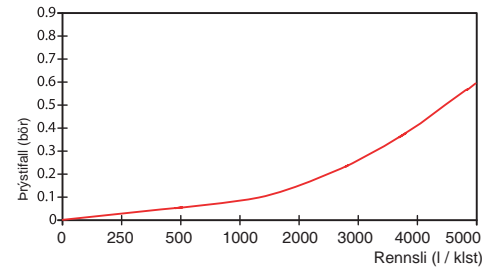
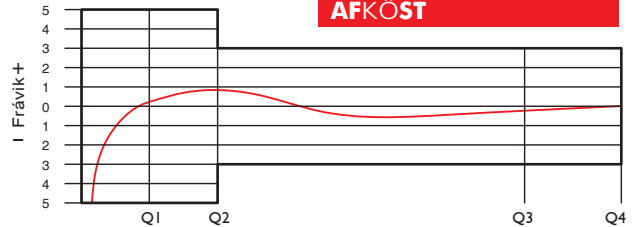

**ALMENNT**

- MID-vottað
- Fjölrunutækni tryggir lengri endingartíma
- Lítið þrýstifall, mikið næmi við upphafsrennsli
- Þrýsti- og höggþolið gler
- Rafstöðumálað hús úr tæringarþolnu messing
- Vernd gegn ytri segulsviðum
- Sjónrænn álestur
- Fáanlegir með púls- og AMR-álestri
- 3ja ára ábyrgð
- Hentar fyrir allt að 90°C heitt vatn
- Nánast viðhaldsfrítt • Lokinu má snúa í 360°
- Þjónusta og varahlutir eru í boði í 10 ár

**TÆKNIUPPLÝSINGAR**

Rennsli við ofhleðslu	Q4	m <sup>3</sup> /h	20		
Stöðugt rennsli	Q3	m <sup>3</sup> /h	16		
Breytilegt rennsli	Q2	m <sup>3</sup> /h	0.2560	0.2048	0.1600
Lágmarksrennsli	Q1	m <sup>3</sup> /h	0.1600	0.1280	0.1000
Q3/Q1 (MI-001 OIML R49)	-		100	125	160
Uppsetning	-		H		
Hámarks skráningargeta		m <sup>3</sup>	9999 / 99999 / 99999,99 / 99999,999		
Upphafrensli	Qi	l/h	25		
Hámarks vinnsluþrýstingur		bar	16		
Hámarks vinnsluhitastig		°C	90		
Þrýstifall		bar	Max. 0,6		
Minnsta upplausn álesturs		m <sup>3</sup>	0.00005		
Flokkur			Class 1 / Class 2		

**ÞRÝSTIFALL**

**AFKÖST**

**MÁL**

Nafnþvermál	DN	40	mm
Tengilþvermál	D	G 2	B
Hæð rennslismælisins	H	148	mm
Hæð frá botni í miðjan stút	h	44	mm
Breidd	B	135	mm
Lengd	L	300	mm
Lengd með unionum	LB	438	mm
Einingarþyngd		4.18	kg

